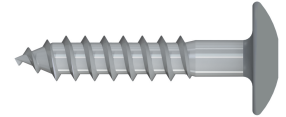
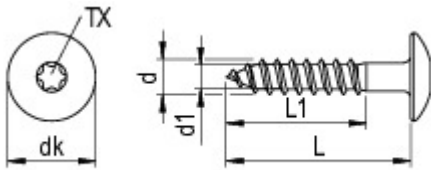


FPS Fassadenplattenschraube

RN 812



GEOMETRIE



Material: Edelstahl A4, Edelstahl A4 1.4578
 Oberfläche: blank

SORTIMENT

d [mm]	L [mm]	L1 [mm]	ETA	Farbe	Antrieb	d1 [mm]	dk [mm]
5,5	25	19	•	RAL 7037 Staubgrau	TX 20	3,5	12,0
5,5	35	24	•	RAL 7037 Staubgrau	TX 20	3,5	12,0
5,5	45	30	•	RAL 7037 Staubgrau	TX 20	3,5	12,0
5,5	55	37	•	RAL 7037 Staubgrau	TX 20	3,5	12,0

TECHNIK

Zulassung: ETA-11/0106

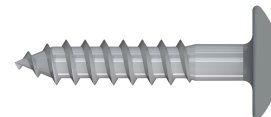
d [mm]	5,5
Bruchdrehmoment [Nm]	6,0
Fließmoment [Nm]	4,4
Zugtragfähigkeit [kN]	5,9

EINSATZBEREICH

Befestigung von Fassadenverkleidungen auf Holzunterkonstruktionen.

Fassadenverkleidung

FPS Fassadenplattenschraube RN 812



VERARBEITUNG

Die Fassadenverkleidung vorbohren: Ø Schraube 4,2 mm - Ø Bohrer 3,0 mm, Ø Schraube 5,5 mm - Ø Bohrer 4,0 mm.

Bitte beachten Sie stets die Verarbeitungshinweise der Plattenhersteller.