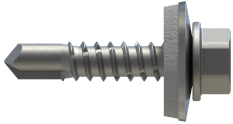
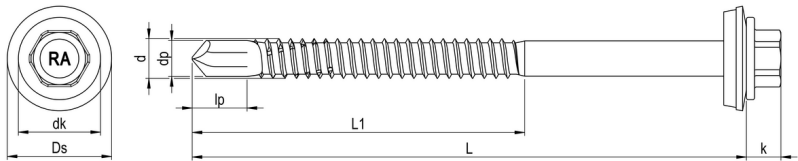


RP-K Bohrschraube

8279



GEOMETRIE

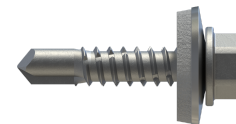


MERKMALE

Artikelnummer	008279B197-0630852-1
GTIN	4005674163866
Code	16386/6
Material	Bimetall (Edelstahl A2/Stahl)
Oberfläche	RUSPERT®
Durchmesser d	6,3 mm
Länge L	85 mm
Kerndurchmesser d1	4,8 mm
Gewindelänge L1	50 mm
Kopfdurchmesser dk	12,6 mm
Bauteil I.1 Dicke	0,4 - 2,0 mm
Bauteil I.2 Dicke	0,5 - 3,0 mm
Bauteil II.1 Dicke	0,63 - 5,0 mm
Bauteil II.2 Dicke	1,5 - 3,0 mm
Klemmbereich Stahl	34 - 65 mm
Kopfhöhe k	5,1 mm
Durchmesser Bohrspitze dp	5,52 mm
Zulassung	ETA-21/0306
Zulassung mit Anlage	ETA-21/0306, Anhang 24.10/24.11/24.20/24.21/24.30 ETA-18/1136, Anhang 18
Länge Bohrspitze lp	7,5 mm
Außendurchmesser Ds	16,0 mm
Höhe h	3,7 mm
Höhe tn	2,0 mm

RP-K Bohrschraube

8279



Antriebsart	SW
Antriebsgröße	8
Kopfform	Sechskantkopf mit angepresster Scheibe
Dichtung: Kürzel	E16
Dichtung: Typ	Dichtscheibe
Dichtung: Material	Edelstahl A2/EPDM
Bohrleistung	1,5 - 6,0 mm
Verarbeitungsdrehzahl	1.200 U/min
Verpackungsmenge	100
Verpackungseinheit	Stk.
Verpackungsgröße (HxBxT)	77,00 mm x 87,00 mm x 287,00 mm
Nettogewicht	18,26 g
Bruttogewicht	19,47 g

EINSATZBEREICH

Bohrschraube zur Befestigung von Sandwich-, Aluminium- und Stahlprofilen auf Aluminium- und Stahlunterkonstruktionen.

Dachbau, Fassadenbau

