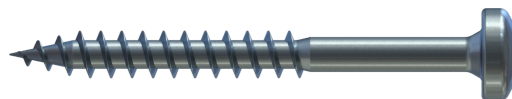
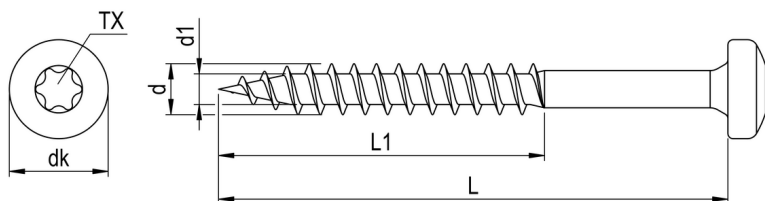


# R2 plus Spanplattenschraube RN 9254



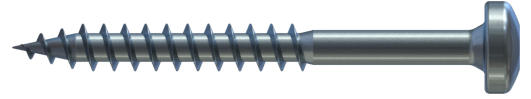
## GEOMETRIE



## MERKMALE

|                            |                                 |
|----------------------------|---------------------------------|
| Artikelnummer              | 009254S12I-0500804-1            |
| GTIN                       | 4005674022729                   |
| Code                       | 02272/9                         |
| Material                   | Stahl                           |
| Oberfläche                 | verzinkt, blau passiviert       |
| Durchmesser d              | 5,0 mm                          |
| Länge L                    | 80 mm                           |
| Kerndurchmesser d1         | 3,0 mm                          |
| Gewindelänge L1            | 50 mm                           |
| Kopfdurchmesser dk         | 10,0 mm                         |
| Zulassung                  | EN 14592:2008+A1:2012           |
| Antriebsart                | TX                              |
| Antriebsgröße              | 25                              |
| Kopfform                   | Pan Head                        |
| Verpackungsklassifizierung | Kleinpaket                      |
| Verpackungsmenge           | 200                             |
| Verpackungseinheit         | Stk.                            |
| Verpackungsgröße (HxBxT)   | 80,00 mm x 90,00 mm x 210,00 mm |
| Nettogewicht               | 7,28 g                          |
| Bruttogewicht              | 7,78 g                          |

# R2 plus Spanplattenschraube RN 9254



## VORTEILE

### Produktmerkmale:

#### TX

Sehr gute Kraftübertragung  
Kein Abrutschen  
Sichere Verarbeitung

#### Pan Head

Flache Auflagefläche  
Hoher Anpressdruck  
Perfekter Sitz und schöne Optik  
Geeignet für Beschläge und Beschlagteile

#### Eingangsgewinde

Hohe Tragfähigkeit

#### Nadelspitze

Sofortiger Schraubstart



## EINSATZBEREICH

Für Holzverbindungen im Innenbereich.  
Innenausbau, Möbelbau, Beschlagteile

## VERARBEITUNG

Vorbohren kann je nach Holzbeschaffenheit und Verarbeitungssituation notwendig sein.