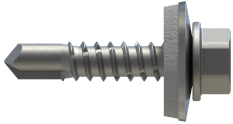
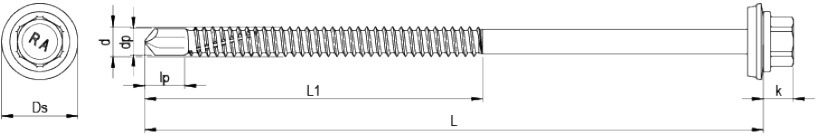


RP-K Bohrschraube

5279



GEOMETRIE

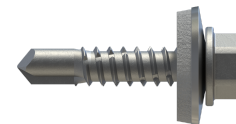


MERKMALE

Artikelnummer	005279B197-0631752-1
GTIN	4005674529631
Code	52963/1
Material	Bimetall (Edelstahl A2/Stahl)
Oberfläche	RUSPERT®
Durchmesser d	6,3 mm
Länge L	175 mm
Kerndurchmesser d1	4,8 mm
Gewindelänge L1	71 mm
Kopfdurchmesser dk	12,6 mm
Bauteil I.1 Dicke	0,4 - 2,0 mm
Bauteil I.2 Dicke	0,5 - 3,0 mm
Bauteil II.1 Dicke	0,63 - 5,0 mm
Bauteil II.2 Dicke	1,5 - 3,0 mm
Klemmbereich Stahl	102 - 155 mm
Kopfhöhe k	5,1 mm
Durchmesser Bohrspitze dp	5,52 mm
Zulassung	ETA-21/0306
Zulassung mit Anlage	ETA-21/0306, Anhang 24.10/24.11/24.20/24.21/24.30 ETA-18/1136, Anhang 18
Länge Bohrspitze lp	7,5 mm
Außendurchmesser Ds	16,0 mm
Höhe h	3,7 mm
Höhe tn	2,0 mm
Antriebsart	SW

RP-K Bohrschraube

5279



Antriebsgröße	3/8"
Kopfform	Sechskantkopf mit angepresster Scheibe
Dichtung: Kürzel	E16
Dichtung: Typ	Dichtscheibe
Dichtung: Material	Edelstahl A2/EPDM
Bohrleistung	1,5 - 6,0 mm
Verarbeitungsdrehzahl	1.200 U/min
Verpackungsmenge	100
Verpackungseinheit	Stk.
Verpackungsgröße (HxBxT)	77,00 mm x 135,00 mm x 320,00 mm
Nettogewicht	35,11 g
Bruttogewicht	36,36 g

EINSATZBEREICH

Bohrschraube zur Befestigung von Sandwich-, Aluminium- und Stahlprofilen auf Aluminium- und Stahlunterkonstruktionen.

Dachbau, Fassadenbau

