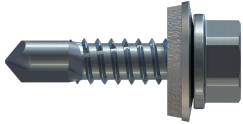
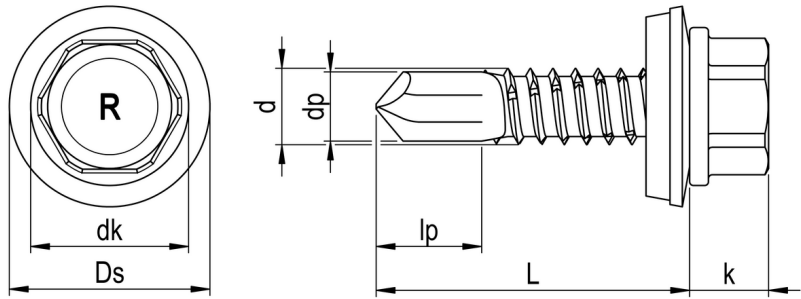


RS-K Bohrschraube

RN 5279



GEOMETRIE

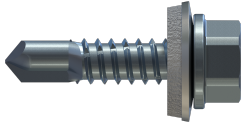


MERKMALE

Artikelnummer	005279S121-0630254-1
GTIN	4005674475044
Code	47504/4
Material	Stahl
Oberfläche	verzinkt, blau passiviert
Durchmesser d	6,3 mm
Länge L	25 mm
Kerndurchmesser d1	4,8 mm
Gewindelänge L1	24 mm
Kopfdurchmesser dk	12,6 mm
Bauteil I.1 Dicke	0,63 - 2,0 mm
Bauteil II.1 Dicke	1,0 - 5,0 mm
Klemmbereich Stahl	1 - 10 mm
Kopfhöhe k	6,4 mm
Durchmesser Bohrspitze dp	5,52 mm
Zulassung	ETA-21/0306
Zulassung mit Anlage	ETA-21/0306, Anhang 7.10/7.11/7.12/7.13/7.14
Länge Bohrspitze lp	8 mm
Außendurchmesser Ds	16,0 mm

RS-K Bohrschraube

RN 5279



Höhe h	3,8 mm
Höhe tn	2,0 mm
Antriebsart	SW
Antriebsgröße	10
Kopfform	Sechskantkopf mit angepresster Scheibe
Dichtung: Kürzel	S16
Dichtung: Typ	Dichtscheibe
Dichtung: Material	Stahl/EPDM
Bohrleistung	1,0 - 6,0 mm
Verarbeitungsdrehzahl	1.200 U/min
Verpackungsmenge	200
Verpackungseinheit	Stk.
Verpackungsgröße (HxBxT)	90,00 mm x 83,00 mm x 169,00 mm
Nettogewicht	9,03 g
Bruttogewicht	9,66 g

EINSATZBEREICH

Bohrschraube zur Befestigung von Stahlprofilblechen auf Stahlunterkonstruktionen.

Montage im Warmdachbereich (Tragschalen), Riegelbefestigung, Kassettenmontage, Stahlblechverbindungen

