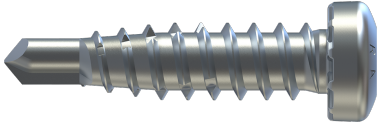
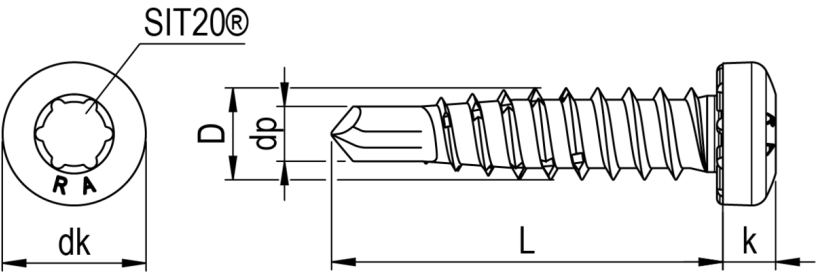


# RP-r-LK-X Kantteilschraube

## RN 7569



### GEOMETRIE

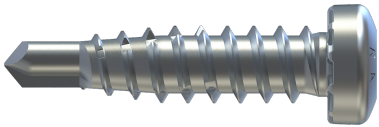


### MERKMALE

Artikelnummer	007569B020-0480206-1
GTIN	4005674228688
Code	22868/8
Material	Bimetall (Edelstahl A2/Stahl)
Oberfläche	Nickel Strike, verzinkt blau, gleitbeschichtet
Durchmesser d	4,8 mm
Länge L	20 mm
Kerndurchmesser d1	3,5 mm
Gewindelänge L1	20 mm
Kopfdurchmesser dk	7,5 mm
Bauteil I.1 Dicke	0,4 - 2,0 mm
Bauteil I.2 Dicke	0,5 - 2,0 mm
Bauteil II.1 Dicke	0,4 - 2,0 mm
Bauteil II.2 Dicke	0,5 - 2,0 mm
Klemmbereich Stahl	1 - 6 mm
Kopfhöhe k	2,7 mm
Durchmesser Bohrspitze dp	2,8 mm
Zulassung	ETA-21/0306
Zulassung mit Anlage	ETA-21/0306, Anhang 11.11/11.20/11.30
Länge Bohrspitze lp	4,5 mm
Antriebsart	SIT®
Antriebsgröße	20

# RP-r-LK-X Kantteilschraube

## RN 7569

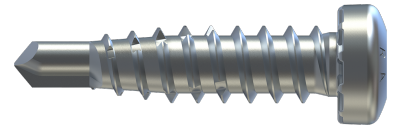


Kopfform	Linsenkopf
Bohrleistung	2 x 1,5/1 x 2,0 mm
Verarbeitungsdrehzahl	1.800 U/min
Verpackungsmenge	500
Verpackungseinheit	Stk.
Verpackungsgröße (HxBxT)	65,00 mm x 62,00 mm x 124,00 mm
Nettogewicht	2,04 g
Bruttogewicht	2,12 g

### PRODUKTHINWEIS

Kopflackierung in RAL-Farben erhältlich Inkl. SIT® 20 BIT

# RP-r-LK-X Kantteilschraube RN 7569



## VORTEILE

### Produktmerkmale:

Einfacheres und schnelleres Verarbeiten, da aufwändiges Nieten entfällt. Zudem für den Rückbau geeignet.  
Beim Bohren mit herkömmlichen Spiralbohrern in Blech bleiben häufig am Bohrlochrand längere Späne stehen. Dies verhindert die reduzierte Bohrspitze der Kantteilschraube deutlich. Nur noch in seltenen Fällen entsteht ein filigraner Span, der sehr leicht vor dem Anziehen der Schraube entfernt werden kann.  
Rückstoßloses Verarbeiten verhindert Kratzer und Beulen am Gebäude.  
Scharfkantige Bohrspitze verhindert ein Verlaufen im Bohrvorgang gegenüber einem herkömmlichen Bohrer, der bereits mehrere Bohrvorgänge hinter sich hat.  
Kleiner, filigraner, abgerundeter Kopf für schöne Optik. Dampfsperre wird nicht verletzt.  
Hohe Verarbeitungssicherheit dank Sperrverzahnung, welche ein einfaches Überdrehen bei dünnen Blechen verhindert.  
Inklusive Bit SIT®20 für taumelfreies Verschrauben.

### SIT®

Schnelle Antriebsfindung  
Taumelfreies Einschrauben  
Maximale Kraftübertragung ohne die Gefahr zu Überdrehen  
Verarbeitung mit Standard TX Bit möglich

### Linsenkopf mit Sperrverzahnung

Kleiner filigraner, abgerundeter Kopf für schöne Optik der keine Dampfsperre verletzt  
Hohe Verarbeitungssicherheit durch Sperrverzahnung die ein einfaches Überdrehen bei dünnen Blechen verhindert

### Blechschaubengewinde mit gewindefurchenden Rillen

Bewährte Verbindung dünner Bauteile  
Verbessertes Formen des Gegengewindes

### Reduzierte Bohrspitze

Kleiner Vorbohrdurchmesser gewährleistet auch in dünnen Materialien hohe Auszugswerte  
Bohrt vor und reduziert die Spaltwirkung im Holz  
Kein Werkzeugverschleiß



## EINSATZBEREICH

Bohrschraube zur Kantteibefestigung und Aussteifungen von Tragschalen.

Befestigung von Kantteiblechen wie Eckverkleidungen, Ortgangwinkeln, Traufbleche oder Aussteifungen von Tragschalen

# RP-r-LK-X Kantteilschraube RN 7569

---

