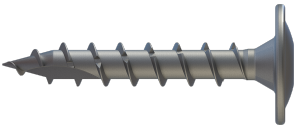
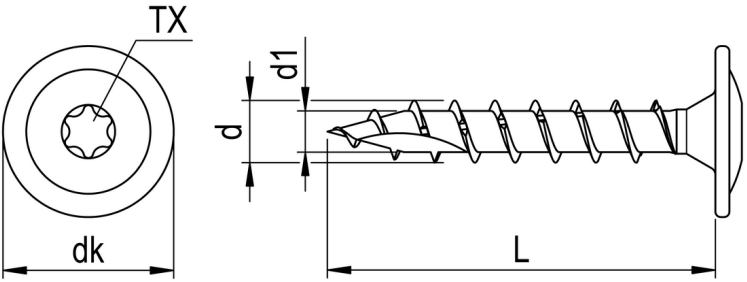


# Pfostenschraube

## RN A09292



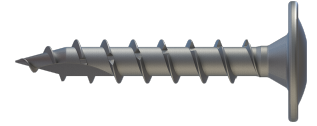
### GEOMETRIE



### MERKMALE

Artikelnummer	A09292S097-1000409-1
GTIN	4005674687621
Code	68762/1
Material	Stahl
Oberfläche	RUSPERT®
Durchmesser d	10,0 mm
Länge L	40 mm
Kerndurchmesser d1	6,3 mm
Kopfdurchmesser dk	25,0 mm
Farbe Lackierung	silber
Zulassung	EN 14592:2008+A1:2012
Antriebsart	TX
Antriebsgröße	40
Kopfform	Tellerkopf
Verpackungsklassifizierung	Kleinpaket
Verpackungsmenge	50
Verpackungseinheit	Stk.
Verpackungsgröße (HxBxT)	90,00 mm x 83,00 mm x 124,00 mm
Nettogewicht	19,67 g
Bruttogewicht	20,77 g

# Pfostenschraube RN A09292



## VORTEILE

### Produktmerkmale:

#### TX

Sehr gute Kraftübertragung  
Kein Abrutschen  
Sichere Verarbeitung

#### Tellerkopf

Mit Unterkopfverstärkung  
Sicherer Halt  
Hoher Anpressdruck  
Flache Auflagefläche

#### Grobganggewinde

Schnelles Einschrauben durch große Steigung  
Hohe Tragfähigkeit  
Reduzierter Einschraubwiderstand

#### Schneidkerbe

Bohrt vor und minimiert das Spalten des Materials  
Sofortiger Schraubstart



## EINSATZBEREICH

Montage von Baubeschlägen und Pfostenankern auch im Außenbereich und Spielplatzbau.

Garten- und Landschaftsbau, Holzkonstruktionen

## VERARBEITUNG

Vorbohren kann je nach Holzbeschaffenheit und Verarbeitungssituation notwendig sein.