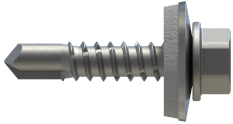
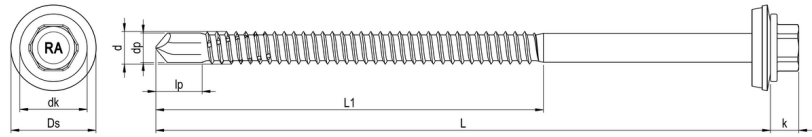


# RP-K Bohrschraube

## 8279



### GEOMETRIE

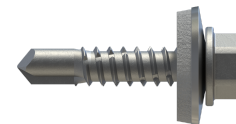


### MERKMALE

Artikelnummer	008279B197-0630702-1
GTIN	4005674163859
Code	16385/9
Material	Bimetall (Edelstahl A2/Stahl)
Oberfläche	RUSPERT®
Durchmesser d	6,3 mm
Länge L	70 mm
Kerndurchmesser d1	4,8 mm
Gewindelänge L1	50 mm
Kopfdurchmesser dk	12,6 mm
Bauteil I.1 Dicke	0,4 - 2,0 mm
Bauteil I.2 Dicke	0,5 - 3,0 mm
Bauteil II.1 Dicke	0,63 - 5,0 mm
Bauteil II.2 Dicke	1,5 - 3,0 mm
Klemmbereich Stahl	19 - 50 mm
Kopfhöhe k	5,1 mm
Durchmesser Bohrspitze dp	5,52 mm
Zulassung	ETA-21/0306
Zulassung mit Anlage	ETA-21/0306, Anhang 24.10/24.11/24.20/24.21/24.30 ETA-18/1136, Anhang 18
Länge Bohrspitze lp	7,5 mm
Außendurchmesser Ds	16,0 mm
Höhe h	3,7 mm
Höhe tn	2,0 mm
Antriebsart	SW

# RP-K Bohrschraube

## 8279



Antriebsgröße	8
Kopfform	Sechskantkopf mit angepresster Scheibe
Dichtung: Kürzel	E16
Dichtung: Typ	Dichtscheibe
Dichtung: Material	Edelstahl A2/EPDM
Bohrleistung	1,5 - 6,0 mm
Verarbeitungsdrehzahl	1.200 U/min
Verpackungsmenge	100
Verpackungseinheit	Stk.
Verpackungsgröße (HxBxT)	80,00 mm x 90,00 mm x 210,00 mm
Nettogewicht	16,62 g
Bruttogewicht	17,62 g

### EINSATZBEREICH

Bohrschraube zur Befestigung von Sandwich-, Aluminium- und Stahlprofilen auf Aluminium- und Stahlunterkonstruktionen.

Dachbau, Fassadenbau

