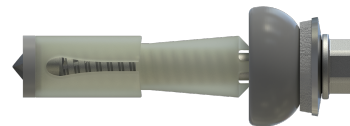
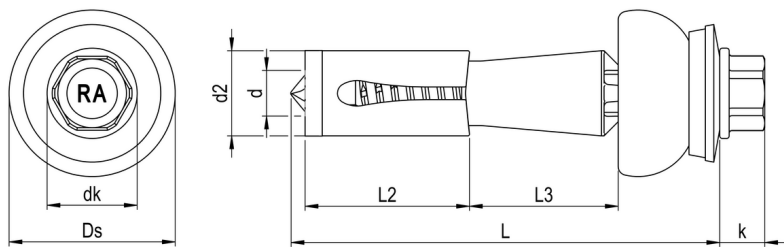


DSH-2-Z Abstandset RN DSH4



GEOMETRIE



MERKMALE

Artikelnummer	00DSH4B197-0550502-1
GTIN	4005674702669
Code	70266/9
Material	Bimetal (Edelstahl A2/Stahl) / Kunststoff
Oberfläche	RUSPERT®
Durchmesser d	5,5 mm
Länge L	50 mm
Kerndurchmesser d1	5,4 mm
Gewindelänge L1	37 mm
Kopfdurchmesser dk	10,5 mm
Bauteil I.1 Dicke	1 - 2 mm
Bauteil II.1 Dicke	1,5 - 5,25 mm
Bauteil II.2 Dicke	2,0 - 4,0 mm
Klemmbereich Stahl	21 - 24 mm
Kopfhöhe k	5,1 mm
Zulassung	ETA-21/0306
Zulassung mit Anlage	Auszugskraft aus der Stahl-UK nach ETA-21/0306, Anhang 23.10/23.11/23.30 Auszugskraft aus der Aluminium-UK nach ETA-21/0306, Anhang 23.20
Außendurchmesser Ds	19,0 mm
Antriebsart	SW
Antriebsgröße	8
Kopfform	Sechskantkopf mit angepresster Scheibe
Dichtung: Kürzel	E16+SDI9

DSH-2-Z Abstandsset RN DSH4

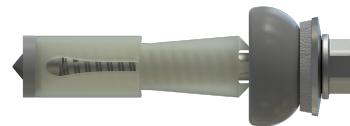


Dichtung: Typ	Dichtscheibe
Dichtung: Material	Edelstahl A2/EPDM
Bohrleistung	1,5 - 5,25 mm
Verarbeitungsdrehzahl	500 U/min
Verpackungsmenge	100
Verpackungseinheit	Stk.
Verpackungsgröße (HxBxT)	80,00 mm x 90,00 mm x 210,00 mm
Nettogewicht	8,90 g
Bruttogewicht	9,90 g

PRODUKTHINWEIS

Set besteht aus Bimetall Bohrschraube, Kunststoffspreizhülse, Schirmdichtung und Dichtscheibe.

DSH-2-Z Abstandsset RN DSH4



VORTEILE

Produktmerkmale:

Montagefreundliche Ein-Personen-Befestigungslösung ersetzt die herkömmliche bisweilen umständliche Zwei-Personen-Befestigungsvariante.

Komplettpaket = Set ist komplett vormontiert mit Schraube, Dichtung und Hülse und kann sofort verarbeitet werden. Deutlich verbesserte Dichtigkeit (besonders bei Wellprofilen). Große Schirmdichtung dichtet flächendeckend ab und passt sich bei der Komprimierung perfekt an die Profile an.

Außensechskant

Große Kraftübertragung

Sechskantkopf mit angepresster Scheibe

Große Kraftübertragung
Robust und unempfindlich gegen Schmutz
Hoher Anpressdruck
Keine Beschädigung des Bauteils durch das Einschraubwerkzeug
Hervorragend geeignet zur Kopflackierung

EPDM + Schirmdichtung

Langlebig
UV-stabil
EPDM Dichtscheibe verhindert das Eindringen von Wasser und dichtet die Verbindung dauerhaft ab
Schirmdichtung passt sich hervorragend an Wellprofile an

Distanzpreizhülse

Stabilisiert von der Unterseite die Profilsicken
Ersetzt herkömmliche Abstandshalter
Unverlierbar vormontiert auf Schraube

Blehschraubengewinde mit gewindefurchenden Rillen

Bewährte Verbindung dünner Bauteile
Verbessertes Formen des Gegengewindes

Bohrspitze

Bohrt vor und reduziert die Spaltwirkung im Holz
Kein Werkzeugverschleiß
Kleine Randabstände möglich

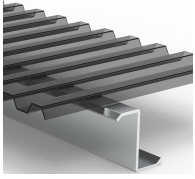


EINSATZBEREICH

Verbindungsmittel zur Befestigung von Lichtplatten auf Stahl- und Aluminiumunterkonstruktionen.

Carports, Pergolen, Vordächer

DSH-2-Z Abstandset RN DSH4



VERARBEITUNG

1. Vorbohren der Profiltafel mit Stufenbohrer (Ø10 mm Art. 00A423S010-410040L-2, Ø12 mm Art. 00A423S010-512040L-2). 2. Einführen des Abstandset in die Platte bis die Schraube und die Hülse auf der Unterkonstruktion aufsitzen. 3. Beim Einschrauben in die Unterkonstruktion muss der Hülsenbund unter der Profiltafel liegen, damit sie sich aufspreizen kann. 4. Anziehen, bis die Scheibe leicht komprimiert ist. Generell sind die Angaben der Profilversteller zu beachten.