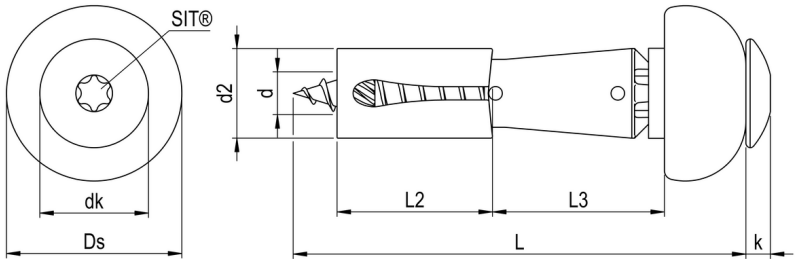


DSH-3-A Abstandset RN DSH5



GEOMETRIE



MERKMALE

Artikelnummer	00DSH5V138-0480502-1
GTIN	4005674702720
Code	70272/0
Material	Edelstahl A2 / Kunststoff
Oberfläche	gebeizt, passiviert, gleitbeschichtet
Durchmesser d	4,8 mm
Länge L	50 mm
Kerndurchmesser d1	3,8 mm
Gewindelänge L1	30 mm
Kopfdurchmesser dk	12,0 mm
Bauteil l.1 Dicke	2 - 3 mm
Klemmbereich Holz	17 - 20 mm
Kopfhöhe k	2,8 mm
Zulassung	ETA-11/0106
Zulassung mit Anlage	Charakteristische Ausziehtragfähigkeit aus der Holz-UK nach ETA-11/0106, Anhang 2.2/2.3 Schraubengeometrie nach ETA-11/0106, Anhang 5.13
Außendurchmesser Ds	19,0 mm
Antriebsart	SIT®
Antriebsgröße	20
Kopfform	Flachrundkopf
Dichtung: Kürzel	SD19
Dichtung: Typ	Schirmdichtung

DSH-3-A Abstandsset RN DSH5



Dichtung: Material	EPDM
Verarbeitungsdrehzahl	500 U/min
Verpackungsmenge	100
Verpackungseinheit	Stk.
Verpackungsgröße (HxBxT)	80,00 mm x 90,00 mm x 210,00 mm
Nettogewicht	8,90 g
Bruttogewicht	9,90 g

PRODUKTHINWEIS

Set besteht aus Edelstahl A2 Fassadenplattenschraube, Kunststoffspreizhülse, Schirmdichtung.
Klemmbereich entspricht Profilhöhe. Vorbohren der Profiltafel mit dem REISSER Stufenbohrer Ø 10 mm
(Art.Nr. 00A423S010-410040L-2).

DSH-3-A Abstandsset RN DSH5



VORTEILE

Produktmerkmale:

Montagefreundliche Ein-Personen-Befestigungslösung ersetzt die herkömmliche bisweilen umständliche Zwei-Personen-Befestigungsvariante.

Komplettpaket = Set ist komplett vormontiert mit Schraube, Dichtung und Hülse und kann sofort verarbeitet werden. Deutlich verbesserte Dichtigkeit (besonders bei Wellprofilen). Große Schirmdichtung dichtet flächendeckend ab und passt sich bei der Komprimierung perfekt an die Profile an.

SIT®

Schnelle Antriebsfindung

Taumelfreies Einschrauben

Maximale Kraftübertragung ohne die Gefahr zu Überdrehen

Verarbeitung mit Standard TX Bit möglich

Flachrundkopf

Große, flache Auflagefläche

Hoher Anpressdruck

Perfekter Sitz und schöne Optik

Schirmdichtung

Langlebig

UV-stabil

Hervorragende Anpassung an Wellprofile

Distanzspreizhülse

Stabilisiert von der Unterseite die Profilsicken

Ersetzt herkömmliche Abstandshalter

Unverlierbar vormontiert auf Schraube

Holzschraubengewinde

Sicherer Halt im Holz

DRIBO® Bohrsegment

Minimierung der Spaltwirkung im Holz, dadurch kleine Randabstände möglich

Müheleose Verbindung auch im Rahmen- und Leistenbereich

Sofortiger Schraubstart

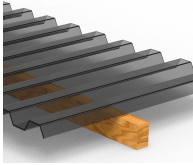
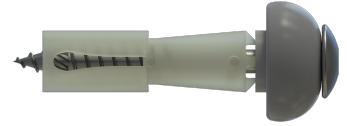


EINSATZBEREICH

Verbindungsmittel zur Befestigung von Lichtplatten auf Holzunterkonstruktionen.

Carports, Pergolen, Vordächer

DSH-3-A Abstandsset RN DSH5



VERARBEITUNG

1. Vorbohren der Profiltafel mit Stufenbohrer (Ø10 mm Art. 00A423S010-410040L-2, Ø12 mm Art. 00A423S010-512040L-2). 2. Einführen des Abstandsset in die Platte bis die Schraube und die Hülse auf der Unterkonstruktion aufsitzen. 3. Beim Einschrauben in die Unterkonstruktion muss der Hülsenbund unter der Profiltafel liegen, damit sie sich aufspreizen kann. 4. Anziehen, bis die Scheibe leicht komprimiert ist. Generell sind die Angaben der Lichtplattenhersteller zu beachten.